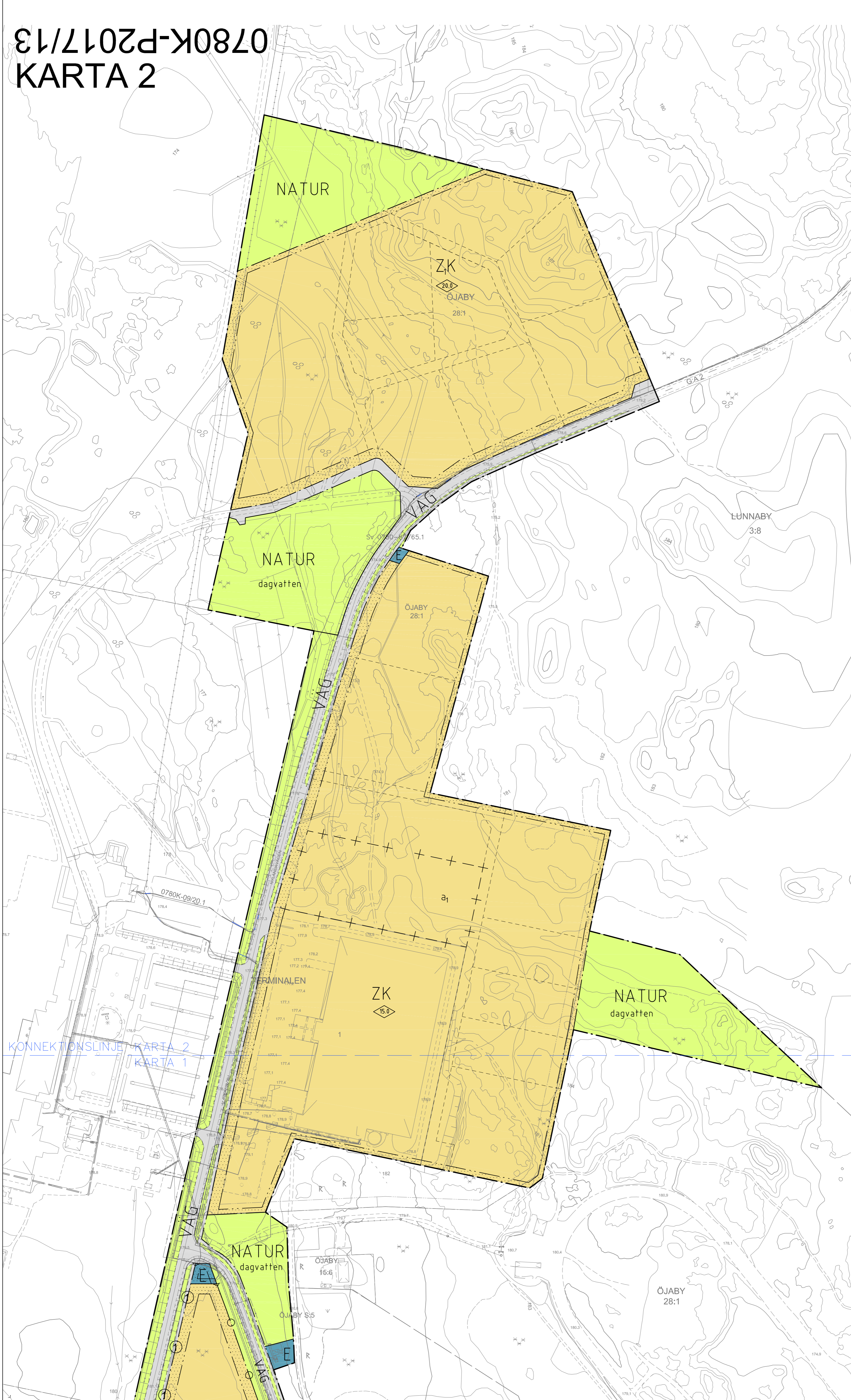


0780K-P2017/13 KARTA 2



PLANBESTÄMMELSER

Följande gäller inom områden med nedanstående beteckningar. Endast angiven användning och utformning är tillåten. Bestämmelser utan beteckning gäller inom hela området.

GRÄNSER	
	Planområdesgräns
	Användningsgräns
	Egenskapsgräns
	Administrativ gräns
	Illustrationslinje

ANVÄNDNING AV ALLMÄNNA PLATSER

VÄG	Väg
NATUR	Naturområde. Anläggning för teknisk försörjning får anläggas.
CYKEL	Cykel- och mopeditrafik

ANVÄNDNING AV KVARTERSMARK

Z	Verksamheter. Gator samt anläggning för teknisk försörjning får anläggas.
Z ₁	Verksamheter med inriktning mot logistik, transport, handel. Gator samt anläggning för teknisk försörjning får anläggas.
K	Kontor
E	Tekniska anläggningar

EGENSKAPSBESTÄMMELSER FÖR UTFORMNING AV ALLMÄNNA PLATSER	
dagvatten	Område för dagvattenhantering
bro	Bro får anordnas

EGENSKAPSBESTÄMMELSER FÖR KVARTERSMARK

	Byggnad får ej uppföras
	Högsta byggnadshöjd
	Endast en (1) körbar förbindelse för motorfordon får anordnas inom angiven sträcka
	Förbud mot körbar förbindelse för motorfordon

Dagvatten ska i första hand omhändertas lokalt. Minst 15 % av fastighetens yta ska kunna anordnas så att den möjliggör infiltration och fördröjning av dagvatten. Alternativt kan underjordiskt magasin med motsvarande kapacitet anordnas.

Byggnader skall placeras minst 4 meter från fastlighetsgräns.

Färdigt golv ska ligga minst 30 cm ovan nivån för gatunivå.

ADMINISTRATIVA BESTÄMMELSER

a₁ Marken kan innehålla föroreningar pga tidigare markanvändning (skjutbana). Bygglov får ej medges förrän markens lämplighet för bebyggande har säkerställts genom att eventuell markförorening har avhjälpats eller en skydds- eller säkerhetsåtgärd vidtagits.

Genomförandetiden går ut 5 år efter det att planen vunnit laga kraft.

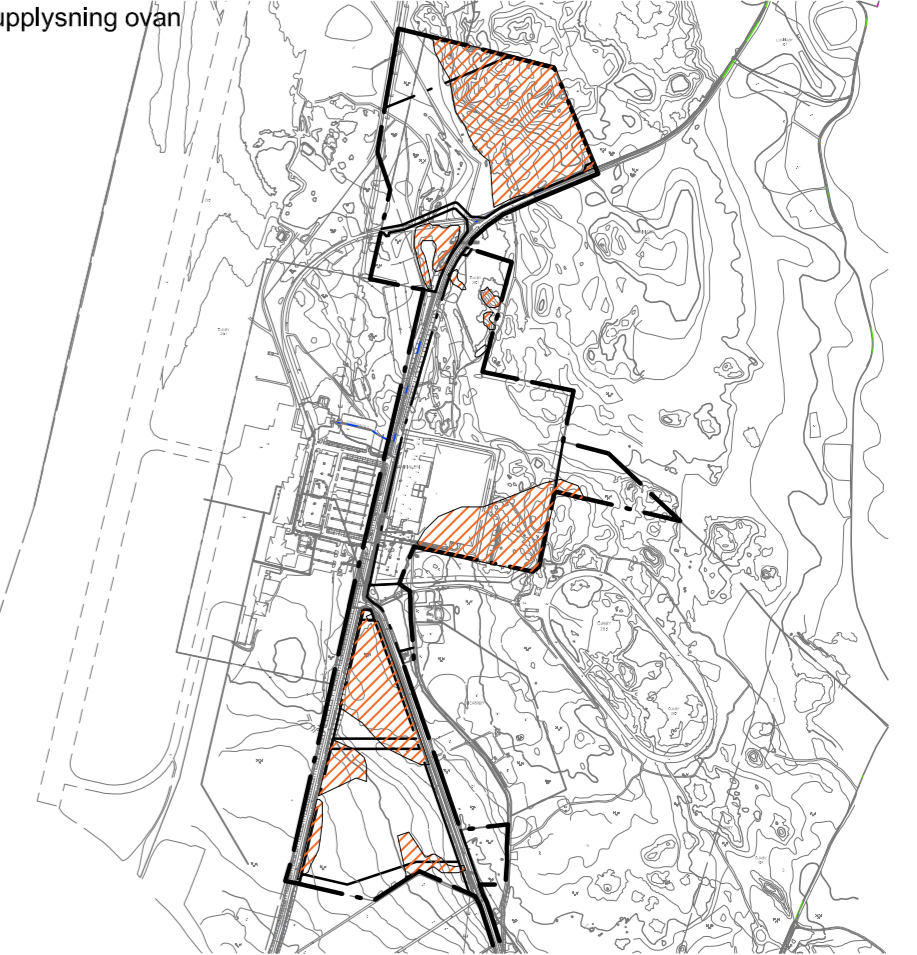
UPPLYSNINGAR

- Detaljplanen tillåter ej verksamheter som kan innebära stor omgivningspåverkan. Men i möjligaste mån bör verksamheter och bebyggelse ändå även anpassas för att ytterligare minimera eventuell risk för påverkan på omgivningen. Därför är det av vikt att i samband med bygglov och andra prövningar beakta hur framtida tomlar disponeras så att körvägar, godshandling eller andra eventuella ljudkällor placeras och riktas åt de värdestreck där de medför minst påverkan på omgivning.
- I samband med byggnation eller ändrad användning inom riksintresseområdet för flygplatsen ska samråd ske med flygplatsen.
- Om brandvattenförsörjningen i området ej tillgodoses direkt via vattenledningsnätet behöver alternativa lösningar skapas för att säkerställa krav och behov av brandvatten. T.ex. separat brandvattensystem kopplat till bassänger/magasin som försörjer området med brandvatten.

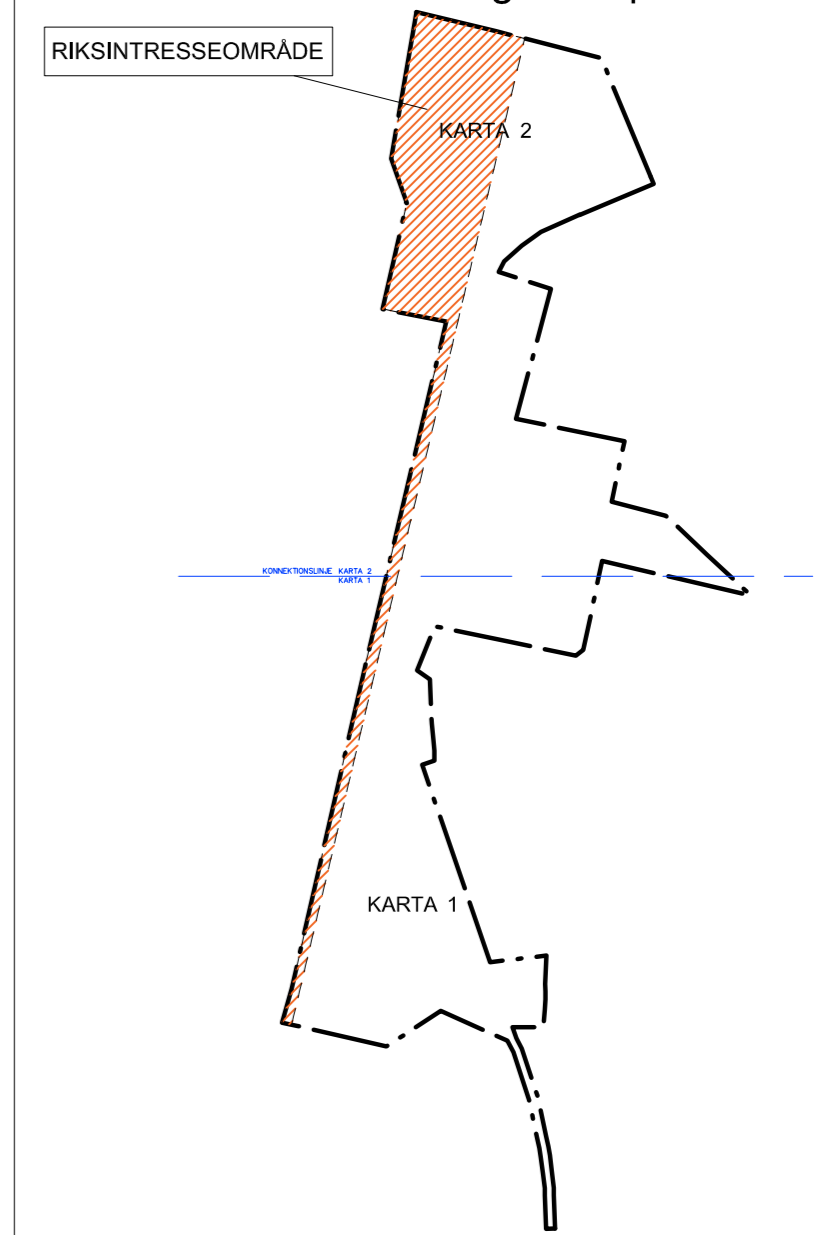
Områden där det bedömts finnas förutsättningar för under mark dolda fornlämningar. Ytterligare åtgärder kan komma att krävas innan marken får tas i anspråk. Beslut angående krav och behov av fortsatt undersökning samt eventuella tillstånd fattas av länsstyrelsen.

Områden som bedömts kunna innefatta under mark dolda fornlämningar

Se upplysning ovan



Planområdets uppdelning på två kartor samt riksintressets utbredning inom planområdet.



Antagen av Byggnadsnämnden
2017-04-27 § 91
Byggnadsnämndens sekr.....
Laga kraft
2017-10-12
Byggnadsnämndens sekr.....

Detaljplan för:
ÖJABY 28:1 m.fl.
Öjaby
Växjö kommun

Stadsbyggnadskontoret 2017-02-13 Dnr. 2015BN0215

Markus Hulenvik, Planarkitekt

0780K-P2017/13

1:2000 (A1)



Beteckningar

	Gräns för fastighet, samfällighet och samfällighetsområde samt gräns för kvartersstråk
	Traktgräns, alternativ gräns för fastigheter och samfällighet med samma kvartersnamn, samt med kvartersnamn
	Servitutsgräns
	Egenskapsgräns
	Bostadshus karterat efter husliv resp. tak
	Uthus karterat efter husliv resp. tak
	Övrig byggnad karterat efter husliv resp. tak

1 1:1	Registerbeteckning på fastighet
VÄXJÖ	Trakttext
S:1 ga:1	Samfällighet resp. gemensamhetsanläggning
Sv Lr	Servitut resp. ledningsrätt
	Servitut (punkt, linje resp. yta)
	Ledningsrätt (punkt, linje resp. yta)
	Gemensamhetsanläggning (punkt, linje resp. yta)
	Fast fornlämning
R	Fornnämne
177.1	Arvvald markhöjd
10000	Polygonpunkt

	Häck, stenvmur
	Staket, stödmur
	Väg
	Slätt
	Nivåkurva

	Fjärrvärmeledning
	Spillvattenledning
	Vattenledning
	Dagvattenledning
	Högsplänningsledning i mark
	Teleledning i mark
	Optokabel

Grundkarta över
ÖJABY 28:1 m.fl., Öjaby
Växjö kommun

Vadtid: 2015-10-16

Erhållnings- och förnyelseplanering
Beredningsperiod: 2015-10-16
www.vaxjo.se/planering

UTGIVNING: 2017-02-13
REVISOR: [Blank]
ANSVARIG: [Blank]

SKALA: 1:2000

Vatten- och avloppsköretningar redovisade av Tekniska förvaltningen Växjö 2015-12-18